

## ▶ First Step

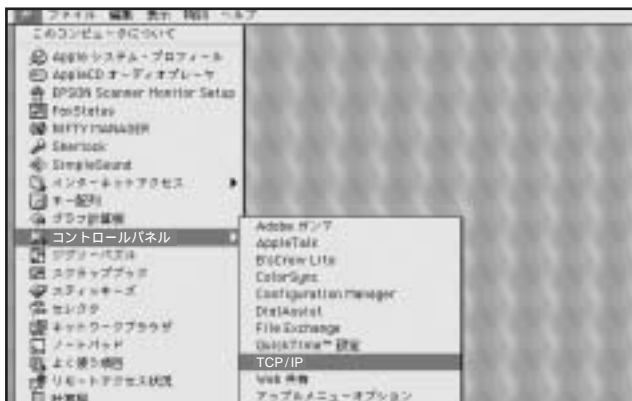
ケーブルモデムに電源が入っていることを確認してモデムとパソコンを10/100 Base-T対応のLANケーブル(ストレートケーブル)で接続します。ケーブルはカチッという音がするまでしっかりと差し込んで下さい。

### !! 注意 !!

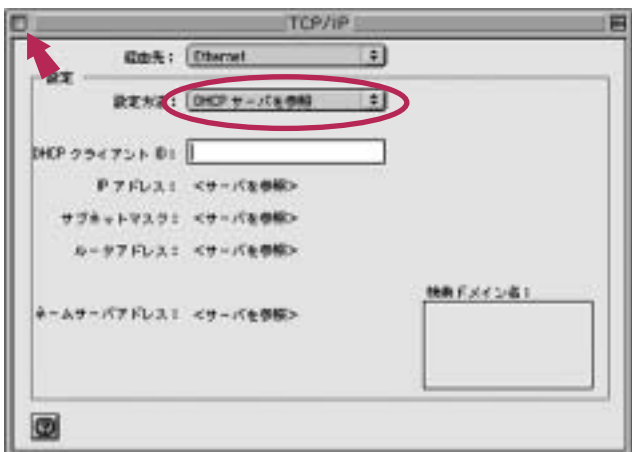
ケーブルモデムにはUSBポートが装備されておりますが、SCN-NETではUSBポートに対応しておりません。USBポートの接続に関する一切のサポートは行っておりませんので、ご使用されませんようあらかじめご案内致します。

## 1. TCP/IP の設定

ここからスタート



[アップルメニュー][コントロールパネル]  
[TCP/IP]を選択します。  
ここで[TCP/IP]が使用できない場合、画面のメッセージに従い使用できるようにします。



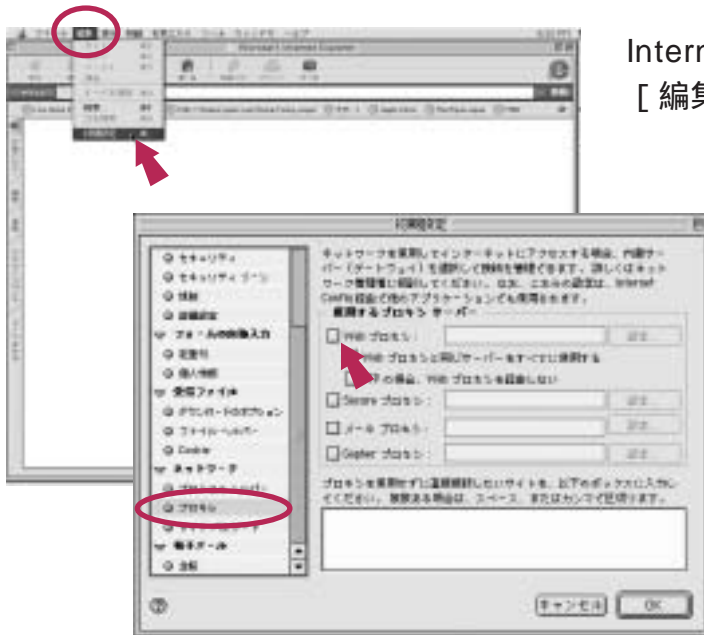
[TCP/IP]ウィンドウの[経路先]を「Ethernet」または「LANボード(カード)」にします。

[設定方法]を「DHCPサーバを参照」にします。

左上の をクリックし、「保存」をクリックし終了します。

## 2. Internet Explorerの設定

この設定を行う場合、Netscape Communicator の設定は必要ありません。



Internet Explorerを起動し、メニューバーの [編集] から [初期設定] を選択します。

カテゴリより「プロキシ」を選択します。そして「Webプロキシ」等のチェックを全てはずします。

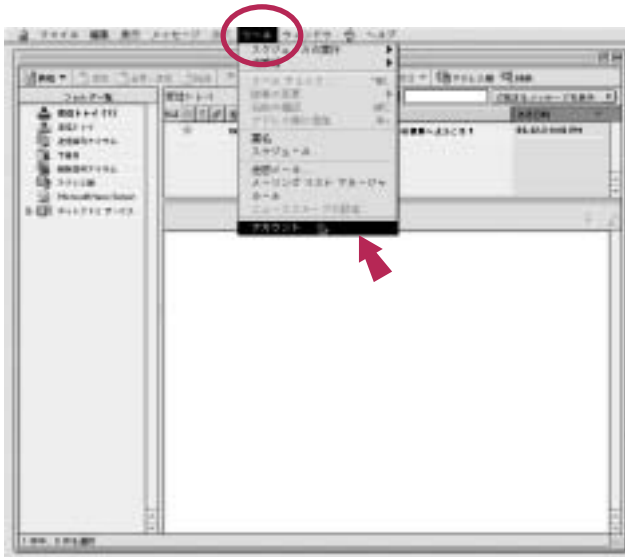


Internet Explorerを起動して「アドレス」部分に『<http://www.scn-net.ne.jp>』と入力してみましょう。SCNのホームページが表示されれば正しく設定されています。

接続ができない場合、入力内容や入力モードに誤りがないか確認して下さい。ここでの入力はすべて半角モードでの入力になります。

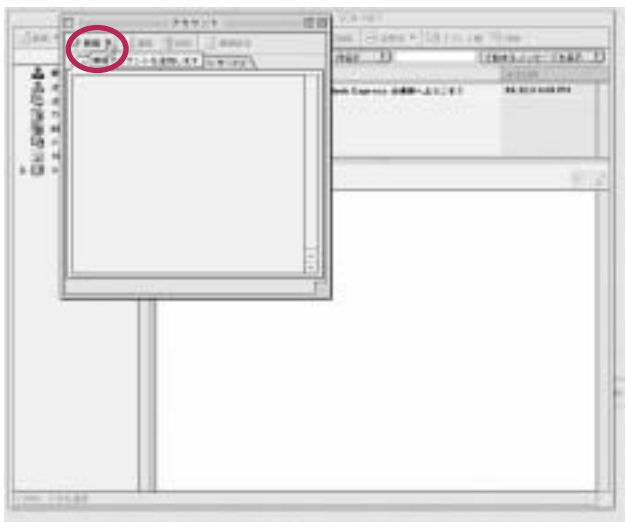
このページは、[お気に入り] ボタン [お気に入りに追加] でブラウザーに登録すれば、[お気に入り] ボタンからいつでも手軽にご覧いただけます。

### 3. Outlook Expressの設定



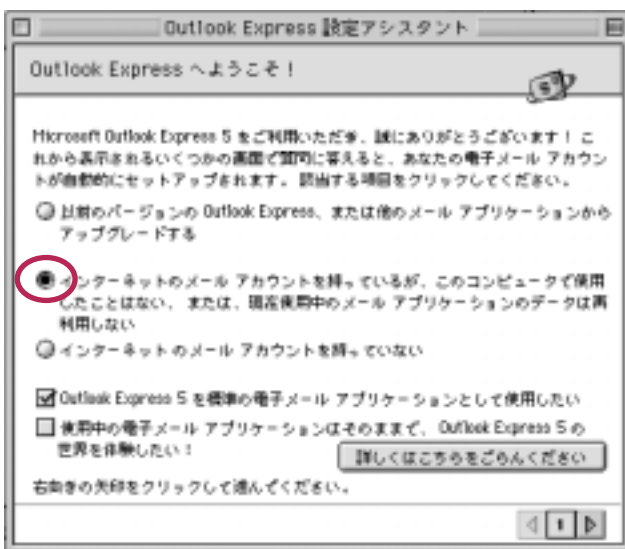
Internet Explorerのメールボタンか、独自のアイコンからOutlook Expressを起動させます。

メニューバーの [ ツール ] から「アカウント」を選択します。



新規にアカウントを追加する場合 [ アカウント ] ウィンドウの「新規」ボタンをクリックします。

以降の設定は『設定アシスタント』に従って行って下さい。



2項目の「インターネットのメールアカウントを持っているが・・・」にチェックをして▶で次に進みます。



表示名に名前を入力します。

▶で次に進みます。

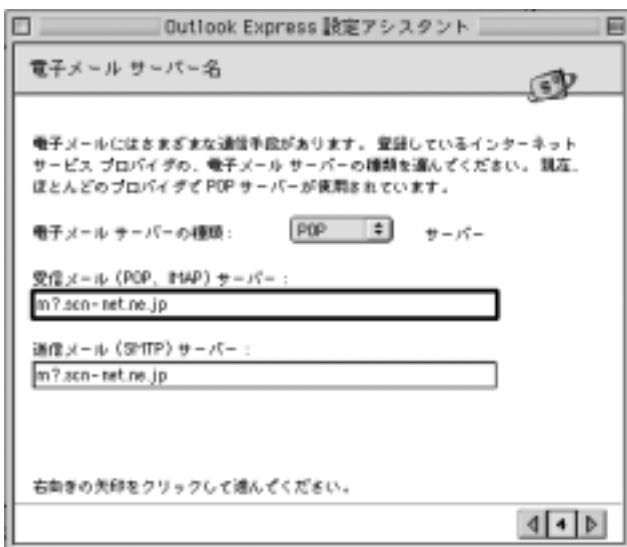


「すでに持っている電子メールアドレスを使う」にチェックを入れて、「電子メールアドレス」に「SCNご案内」を参考にメールアドレスを半角モードで入力します。

(入力例「**メールアドレス**@m?.scn-net.ne.jp」)

メールアドレス及び?の部分は「SCNご案内」をご確認下さい。

▶で次に進みます。



「受信メール ( POP , IMAP ) サーバー」と「送信メール ( SMTP ) サーバー」に「@」マーク以降を入力します。

▶で次に進みます。

「SCNご案内」 = 「SCN-NETサービスご利用のご案内」

Outlook Express 設定アシスタント

インターネット メール ログオン

ご利用のインターネットサービス プロバイダから選択された、アカウント ID とパスワードを入力してください。

アカウント ID:

参考: アカウント ID は、電子メール アドレスとは異なります。通常、電子メール アドレスのアットマーク (@) の前の部分です。

パスワード:

パスワードを保存する

参考: 新着メールを確認する際にパスワードの入力を省略する場合は、上のチェックボックスをオンにします。

右向き矢印をクリックして進んでください。

「アカウント ID」にアカウント（『@』より前の部分）を入力し、「パスワード」を入力します。他の人がこのパソコンを使用しないなら「パスワードを保存する」にチェックをして▶で次に進みます。

Outlook Express 設定アシスタント

おめでとうございます！

アカウント設定に必要な情報が、すべて入力されました。

このアカウントに名前を付けてください。この名前は、Outlook Express で、ほかのアカウントと区別するためだけに用いられます。

アカウント名:

このアカウントでのメールの送信と受信を“すべて送受信”スケジュールに含める場合は、下のチェックボックスをオンにしてください。

このアカウントを“すべて送受信”スケジュールに含める

[完了] をクリックすると、すべての設定が保存されます。

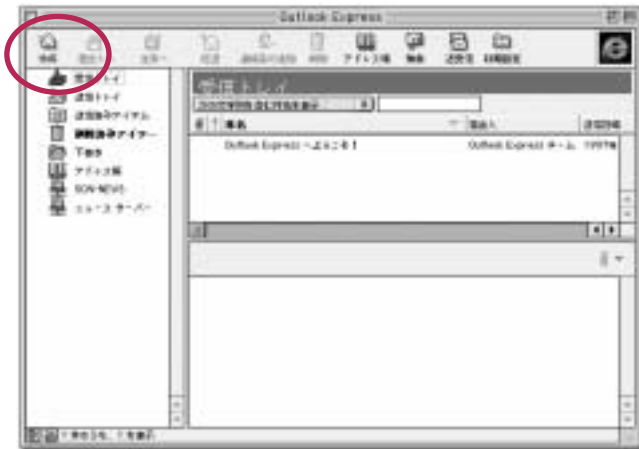
完了

参考: スケジュールの指定は、[ツール] メニューから行います。

こちらの「アカウント名」にはお好きな名前を入力して下さい。

最後に「完了」ボタンをクリックして終了です。

## メールの送受信テスト



まずは自分宛にメールを送り設定が正しくできているか確認をします。

[作成] をクリックしてメールの作成画面を開きます。

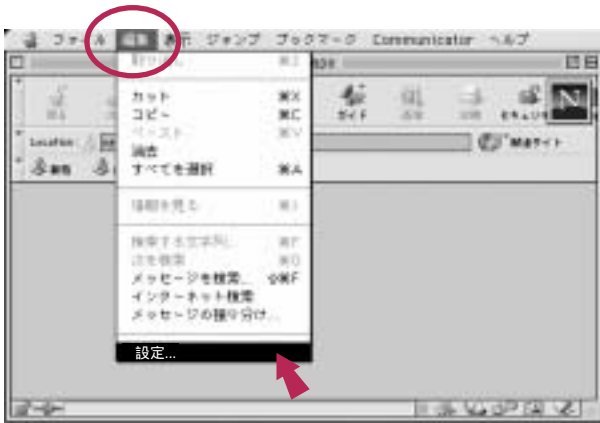


「宛先」に自分のメールアドレスを入力します。  
 「件名」にメールの題名を入れます。  
 適当なメッセージを入力して [送信] をクリックします。  
 送信した後、しばらくしても受信がされない場合は [送受信] をクリックします。

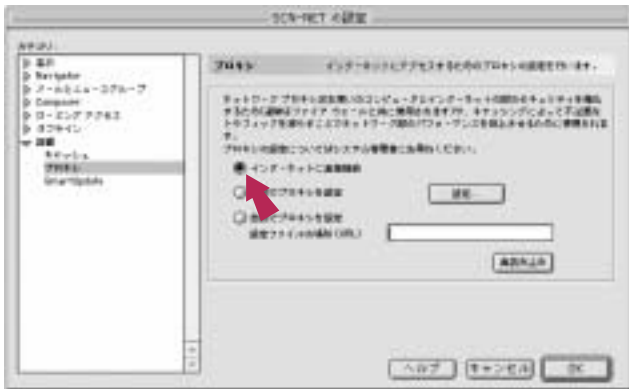
ホームページアドレス、及びメールアドレスはすべて半角モードで正確に入力して下さい。  
 正しく送信・受信できない場合、設定に誤りがあります。  
 [初期設定] から入力内容や入力モードの間違いないか確認して下さい。

## 4. Netscape Communicatorの設定

この設定を行う場合、Internet Explorer、Outlook Express の設定は必要ありません。

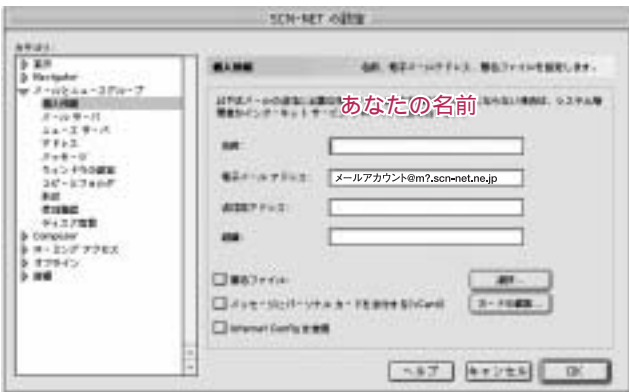


まず、[Netscape Communicator] を起動させ、  
タイトルバー下から [編集] [設定] を選びます。



カテゴリ内の [詳細] をダブルクリックして  
「プロキシ」を選択します。

「インターネットに直接接続」にチェックし、  
「OK」をクリックします。



[カテゴリ] 内の [メールとニュースグループ]  
の下の階層にある [個人情報] を設定します。

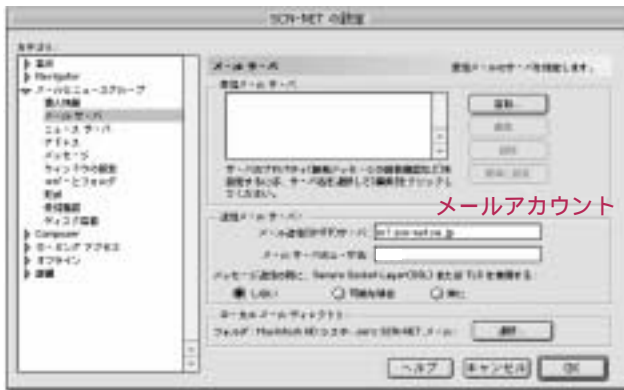
[名前] にあなたのメールが相手に届いた時に  
表示される名前を入力します。

( 全角・半角、日本語・アルファベットいずれもOK )

「電子メールアドレス」に「SCNご案内」を  
参考に、メールアドレスを半角モードで入力し  
「OK」をクリックします。

( 入力例 メールアカウント@m?.scn-net.ne.jp )  
メールアカウント及び?の部分は「SCNご案内」をご確認下さい。

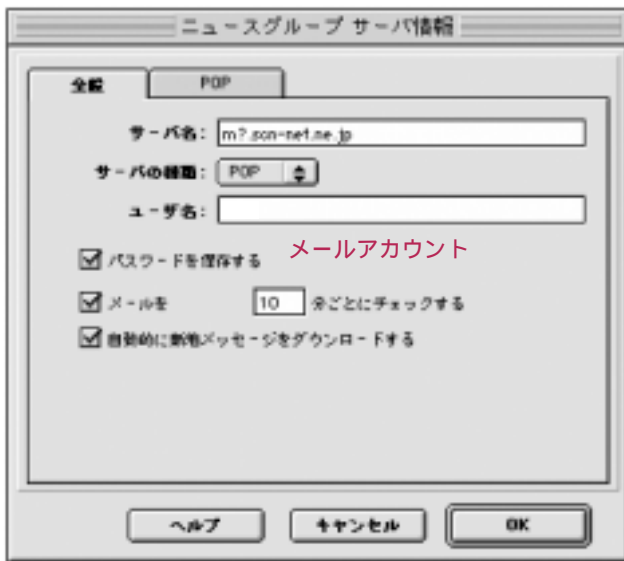
「SCNご案内」 = 「SCN-NETサービスご利用のご案内」



[ カテゴリ ]内の[ メールサーバ ]の設定をします。  
[ メール送信サーバ ]欄に「SCNご案内」を  
参考に、メールアドレスの@マークから右を  
入力します。

( 入力例『 m?.scn-net.ne.jp 』  
( ?部分は「SCNご案内」をご確認下さい。)

「メールサーバのユーザー名」に  
「SCNご案内」を参考に[ メールアカウント ]  
( @マーク以降を含まない)を入力します。



受信メールサーバの「追加」ボタンをクリック  
します。

受信メールサーバ欄に既に登録がある場合は、  
その登録を削除してから追加をします。

[ サーバ名 ]に と同じ内容を入力します。

( 入力例『 m?.scn-net.ne.jp 』  
( ?部分は「SCNご案内」をご確認下さい。)

[ サーバの種類 ]を[POP]にします。

[ ユーザ名 ]に と同じ内容を入力します。

他の人がこのパソコンを使用しないなら、  
[ パスワードを保存する ]にチェックします。



設定は以上です。

最初のNetscapeの画面に戻し、正しく設定さ  
れているか確認します。

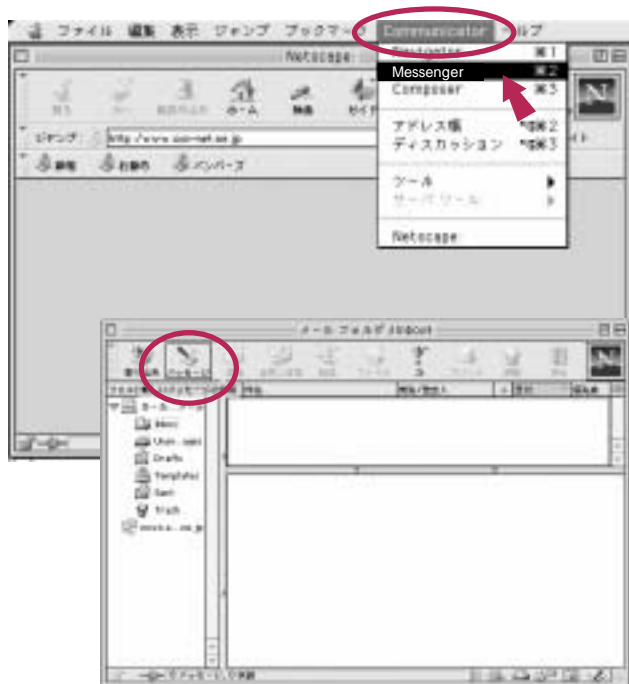
『 <http://www.scn-net.ne.jp> 』

と入力してみて、左のようなSCNのホームペ  
ージが表示されれば正しく設定されています。

( このページは、[ ブックマーク ] [ ブックマークに  
追加 ]でブラウザに登録すれば、[ ブックマーク ]  
からいつでも手軽にご覧いただけます。

接続がうまくいかない場合、プロキシの  
入力部分が、TCP/IPの入力に誤りがあ  
ります。入力内容や入力モードの間違いが  
ないか確認して下さい。





メールが正しく設定されているか、自分宛にメールを送受信して確認します。

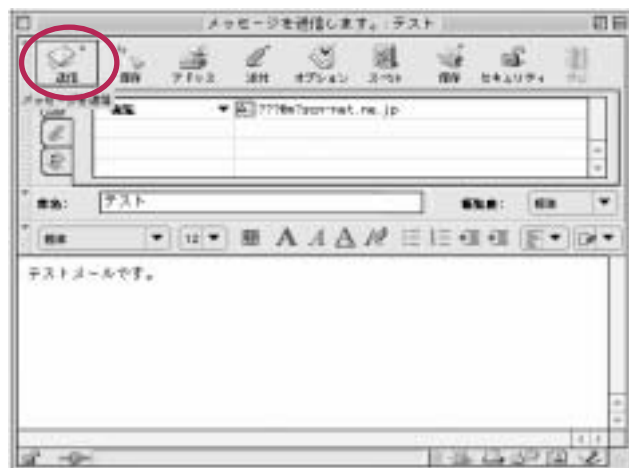
[ Communicator ] から [ Messenger ] を選択します。

[ メッセージ ] をクリックして、メールの作成画面を開きます。

「宛先」に自分のメールアドレスを入力します。

「件名」にメールのタイトル（何でも結構です。）と本文のスペースに適切なメッセージを入力して [ 送信 ] をクリックします。

（パスワードの入力画面が表われたら、正しく入力します。）



ホームページアドレス、及びメールアドレスはすべて半角モードで正確に入力して下さい。

メールの件名、及び本文では自由に入力いただけます。

設定で入力する文字はP.30の 以外はすべて半角モードで入力して下さい、

正しく送信・受信できない場合、設定に誤りがあります。入力した内容に間違いがないかP.30の から確認して下さい。