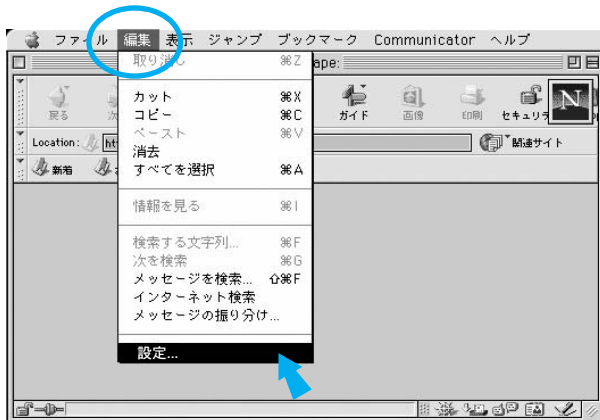


4. Netscape Communicatorの設定

この設定を行う場合、Internet Explorer、Outlook Express の設定は必要ありません。

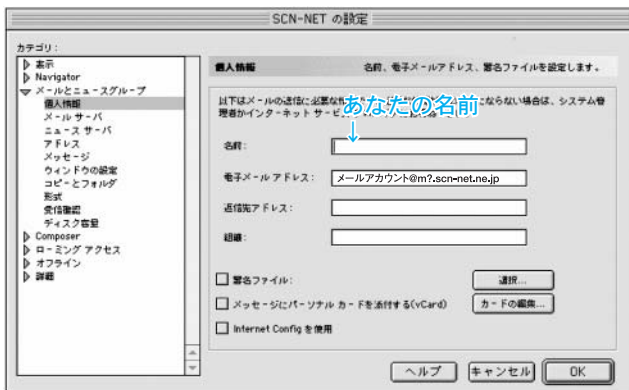


まず、[Netscape Communicator] を起動させ、タイトルバー下から [編集] → [設定] を選びます。



カテゴリ内の [詳細] をダブルクリックして「プロキシ」を選択します。

- ① 「インターネットに直接接続」にチェックし、「OK」をクリックします。



- [カテゴリ] 内の [メールとニュースグループ] の下の階層にある [個人情報] を設定します。
- ② [名前] にあなたのメールが相手に届いた時に表示される名前を入力します。

(全角・半角、日本語・アルファベットいずれもOK)

- ③ 「電子メールアドレス」に「SCNご案内★」を参考に、メールアドレスを半角モードで入力し「OK」をクリックします。

(入力例『 メールアカウント@m?.scn-net.ne.jp 』)
(※メールアカウント及び?の部分は「SCNご案内★」をご確認下さい。)

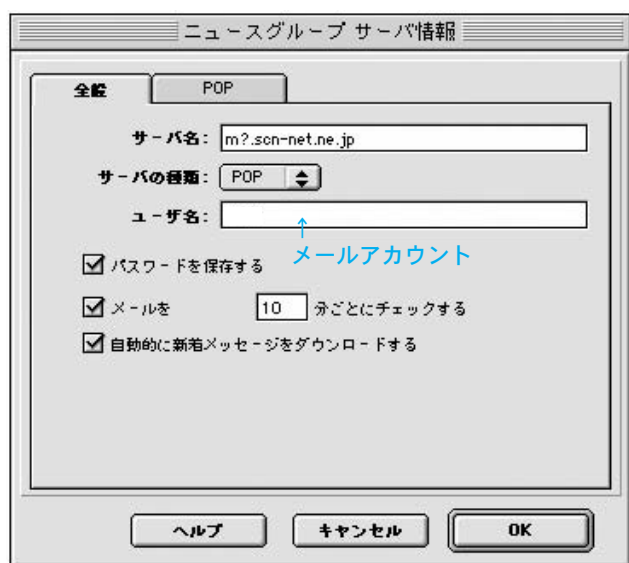
★「SCNご案内」＝「SCN-NETサービスご利用のご案内」



[カテゴリ]内の[メールサーバ]の設定をします。
④[メール送信サーバ]欄に「SCNご案内*」を参考に、メールアドレスの@マークから右を入力します。

(入力例『 m?.scn-net.ne.jp 』)
(※?部分は「SCNご案内*」をご確認下さい。)

⑤「メールサーバのユーザー名」に「SCNご案内*」を参考に[メールアカウント](@マーク以降を含まない)を入力します。



受信メールサーバの「追加」ボタンをクリックします。

受信メールサーバ欄に既に登録がある場合は、その登録を削除してから追加をします。

⑥[サーバ名]に④と同じ内容を入力します。

(入力例『 m?.scn-net.ne.jp 』)
(※?部分は「SCNご案内*」をご確認下さい。)

⑦[サーバの種類]を[POP]にします。

⑧[ユーザ名]に⑤と同じ内容を入力します。

他の人がこのパソコンを使用しないなら、[パスワードを保存する]にチェックします。



設定は以上です。

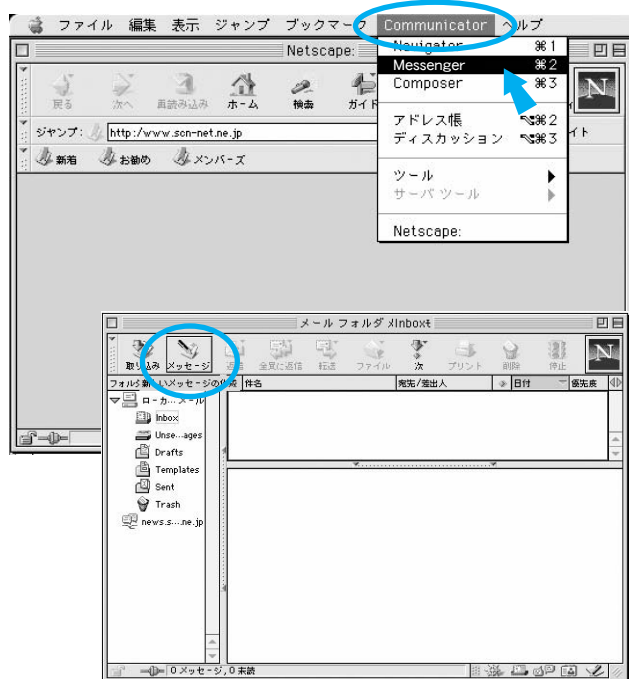
最初のNetscapeの画面に戻し、正しく設定されているか確認します。

『 <http://www.scn-net.ne.jp> 』

と入力してみて、左のようなSCNのホームページが表示されれば正しく設定されています。

(※このページは、[ブックマーク] → [ブックマークに追加] でブラウザに登録すれば、[ブックマーク]からいつでも手軽にご覧いただけます。)

※接続がうまくいかない場合、プロキシの入力部分か、TCP/IPの入力に誤りがあります。入力内容や入力モードの間違いがないか確認して下さい。



メールが正しく設定されているか、自分宛にメールを送受信して確認します。

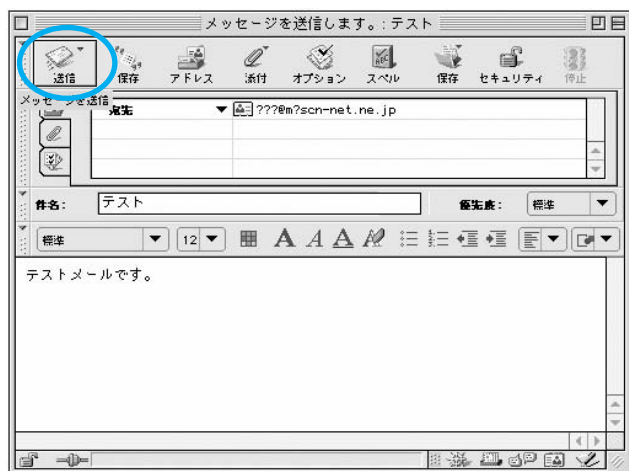
[Communicator] から [Messenger] を選択します。

[メッセージ] をクリックして、メールの作成画面を開きます。

「宛先」に自分のメールアドレスを入力します。

「件名」にメールのタイトル（何でも結構です。）と本文のスペースに適切なメッセージを入力して [送信] をクリックします。

（パスワードの入力画面が表われたら、正しく入力します。）



※ホームページアドレス、及びメールアドレスはすべて半角モードで正確に入力して下さい。

メールの件名、及び本文では自由に入力いただけます。

※設定で入力する文字はP.30の②以外はすべて半角モードで入力して下さい、

※正しく送信・受信できない場合、設定に誤りがあります。入力した内容に間違いがないかP.30の③から確認して下さい。