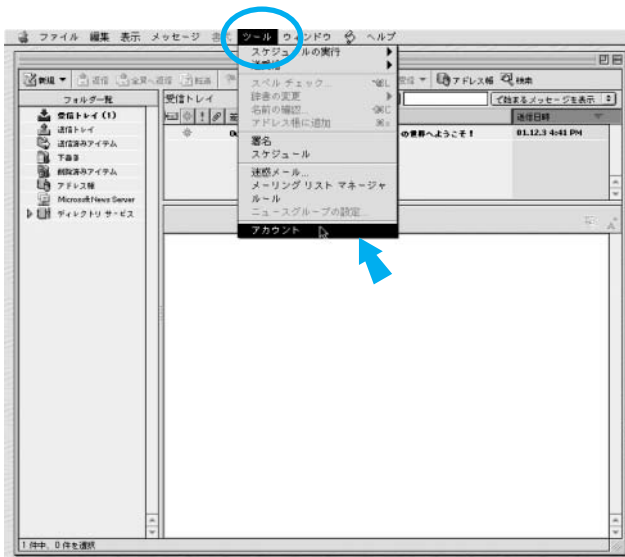
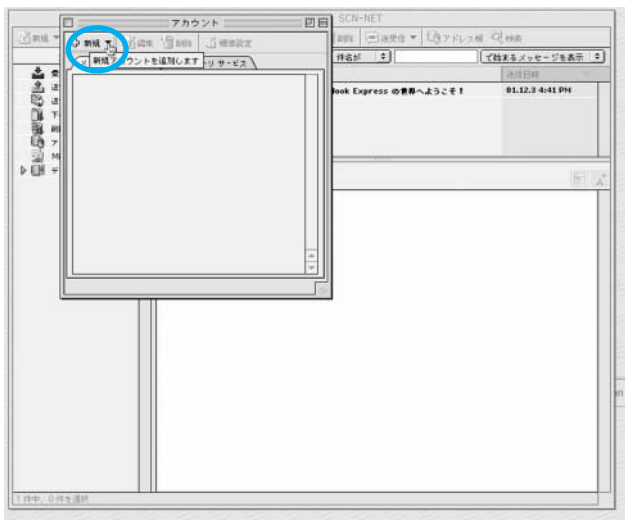


### 3. Outlook Expressの設定



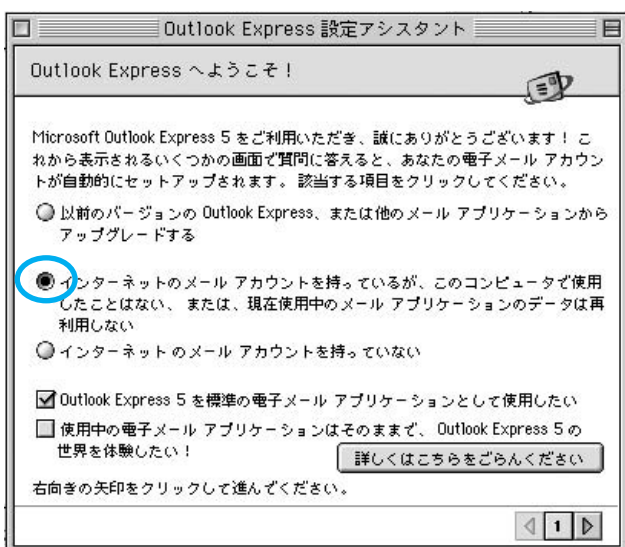
Internet Explorerのメールボタンか、独自のアイコンからOutlook Expressを起動させます。

メニューバーの「ツール」から「アカウント」を選択します。



新規にアカウントを追加する場合「アカウント」ウインドウの「新規」ボタンをクリックします。

以降の設定は『設定アシスタント』に従って行って下さい。

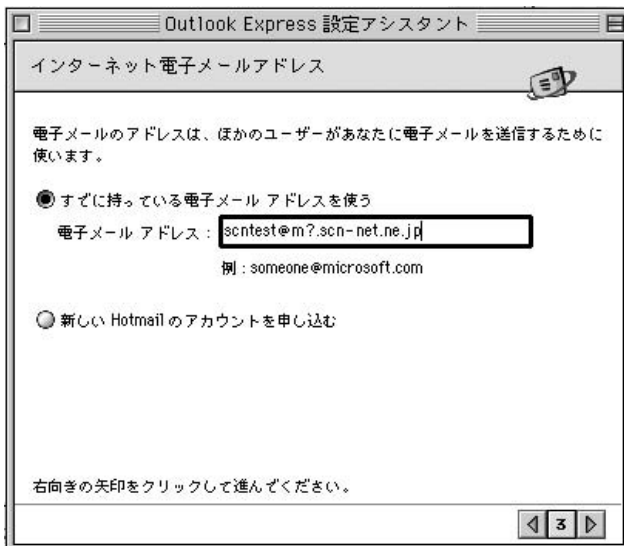


2項目の「インターネットのメールアカウントを持っているが・・・」にチェックをして▶で次に進みます。



表示名に名前を入力します。

▶で次に進みます。

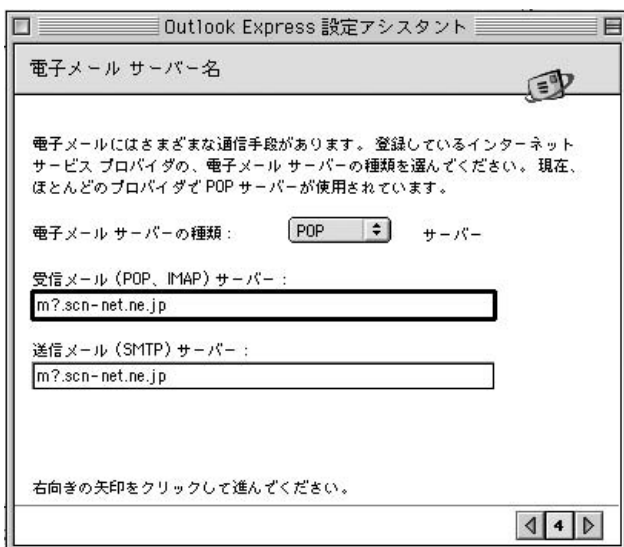


「すでに持っている電子メールアドレスを使う」にチェックを入れて、「電子メールアドレス」に「SCNご案内」を参考にメールアドレスを半角モードで入力します。

(入力例「[メールアドレス@m?.scn-net.ne.jp](#)」)

※メールアドレス及び?の部分は「SCNご案内★」をご確認下さい。

▶で次に進みます。



「受信メール (POP、IMAP) サーバー」と「送信メール (SMTP) サーバー」に「@」マーク以降を入力します。

▶で次に進みます。

Outlook Express 設定アシスタント

インターネット メール ログオン

ご利用のインターネット サービス プロバイダから通知された、アカウント ID とパスワードを入力してください。

アカウント ID:

参考: アカウント ID は、電子メール アドレスとは異なります。通常、電子メール アドレスのアットマーク (@) の前の部分です。

パスワード:

パスワードを保存する

参考: 新着メールを確認する際にパスワードの入力を省略する場合は、上のチェックボックスをオンにします。

右向きの矢印をクリックして進んでください。

◀ 5 ▶

「アカウント ID」にアカウント（『@』より前の部分）を入力し、「パスワード」を入力します。他の人がこのパソコンを使用しないなら「パスワードを保存する」にチェックをして▶で次に進みます。

Outlook Express 設定アシスタント

おめでとうございます！

アカウント設定に必要な情報が、すべて入力されました。

このアカウントに名前を付けてください。この名前は、Outlook Express で、ほかのアカウントと区別するためだけに用いられます。

アカウント名:

このアカウントでのメールの送信と受信を「すべて送受信」スケジュールに含める場合は、下のチェックボックスをオンにしてください。

このアカウントを「すべて送受信」スケジュールに含める

[完了] をクリックすると、すべての設定が保存されます。

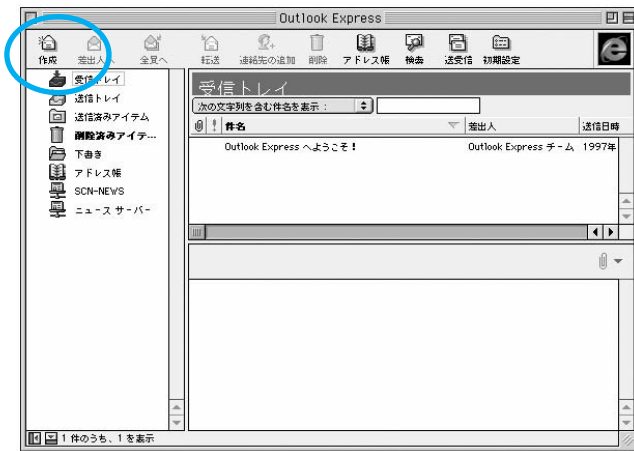
参考: スケジュールの指定は、[ツール] メニューから行います。

◀ 6 ▶

こちらの「アカウント名」にはお好きな名前を入力して下さい。

最後に「完了」ボタンをクリックして終了です。

## ●メールの送受信テスト●



まずは自分宛にメールを送り設定が正しくできているか確認をします。

「作成」をクリックしてメールの作成画面を開きます。



「宛先」に自分のメールアドレスを入力します。  
「件名」にメールの題名を入れます。  
適当なメッセージを入力して「送信」をクリックします。  
送信した後、しばらくしても受信がされない場合は「送受信」をクリックします。

※ホームページアドレス、及びメールアドレスはすべて半角モードで正確に入力して下さい。  
※正しく送信・受信できない場合、設定に誤りがあります。  
[初期設定] から入力内容や入力モードの間違いないか確認して下さい。