

4. メールの設定

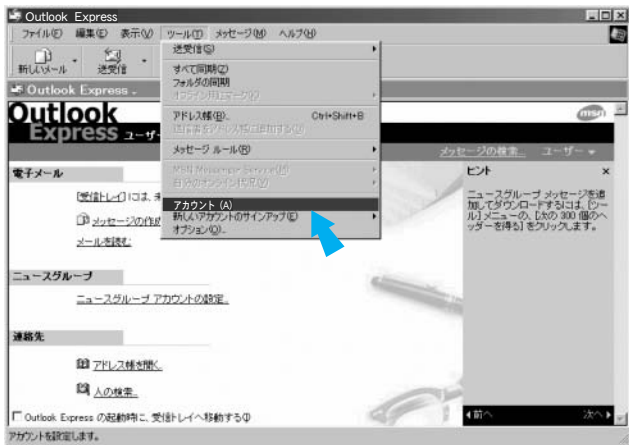
● Outlook Express の設定 ●

98

Me

2000

XP

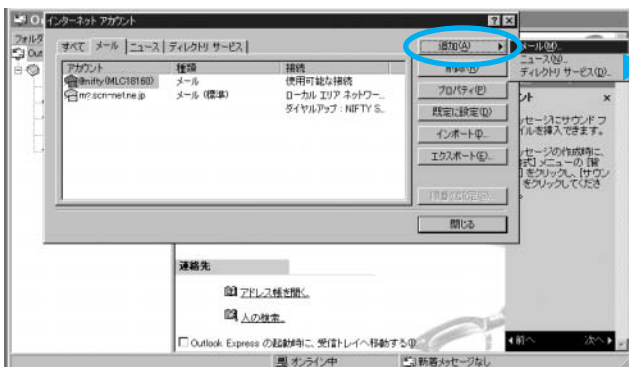


Outlook Expressを起動します。

ここで接続画面がでてくる場合があります。
その時は「オフライン設定」を選択します。

メニューバーの [ツール] をクリックし、
表示されたメニューより「アカウント」を
選択します。

インターネットアカウントウィンドウ



「追加」ボタンをクリックし、表示された
メニューより「メール」を選択します。

《以降の設定はウィザードに従って行って下さい》

●インターネット接続ウィザード●

①「表示名」に名前（あなたのメールが届いた時に相手に表示される名前）を入力します。

*この部分は全角・半角・日本語・アルファベットいずれもOKです。

「次へ」ボタンで進む。

②「既存の電子メールアドレスを使用する」にチェックをし、「SCNご案内*」を参考に必ず半角モードでメールアドレスを入力します。

（入力例「メールアカウント@m?.scn-net.ne.jp」）

「次へ」ボタンで進む。

③「受信メールサーバー」と「送信メールサーバー」にメールアドレスの「@」マーク以降の文字を入力します。

（入力例「m?.scn-net.ne.jp」）

* ? 部分は「SCNご案内*」をご確認下さい。

※必ず半角モードで入力して下さい。

「次へ」ボタンで進む。

④「アカウント名」と「パスワード」を「SCNご案内*」を参考に入力します。

※必ず半角モードで入力して下さい。

! パスワードは入力すると「*****」のように表示され、見た目では分かりません。入力モードを確認して、大文字・小文字も正しく入力しましょう。

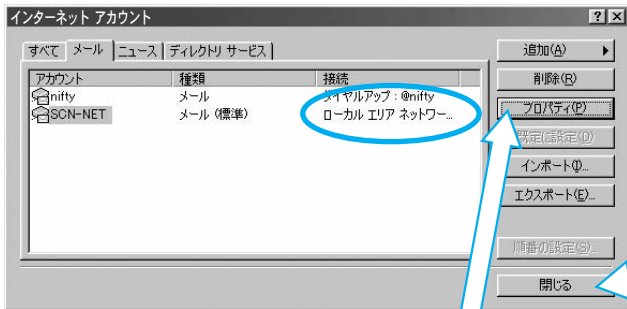
このパソコンを他の人が使用しないなら、「パスワードを保存する」にチェックしておく、接続する度にパスワードを入力する手間が省けます。

★「SCNご案内」＝「SCN-NETサービスご利用のご案内」



Outlook Expressの最初の画面でメニューバーの「ツール」より「アカウント」を選択します。

インターネットアカウントウィンドウ

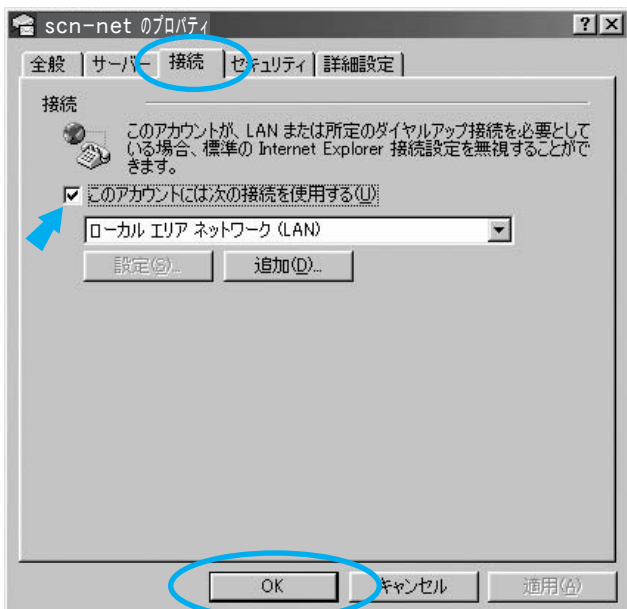


「メール」を選択して、表示された一覧より、新しく加わったアカウントの“接続”が「ローカルエリア」になっていることを確認します。

「ローカルエリア」だった場合メールの設定は完了です。「閉じる」ボタンで終了します。

「ローカルエリア」でなかった場合新しく加わったアカウント名を選択し、「プロパティ」ボタンをクリックします。

scn-netのプロパティウィンドウ

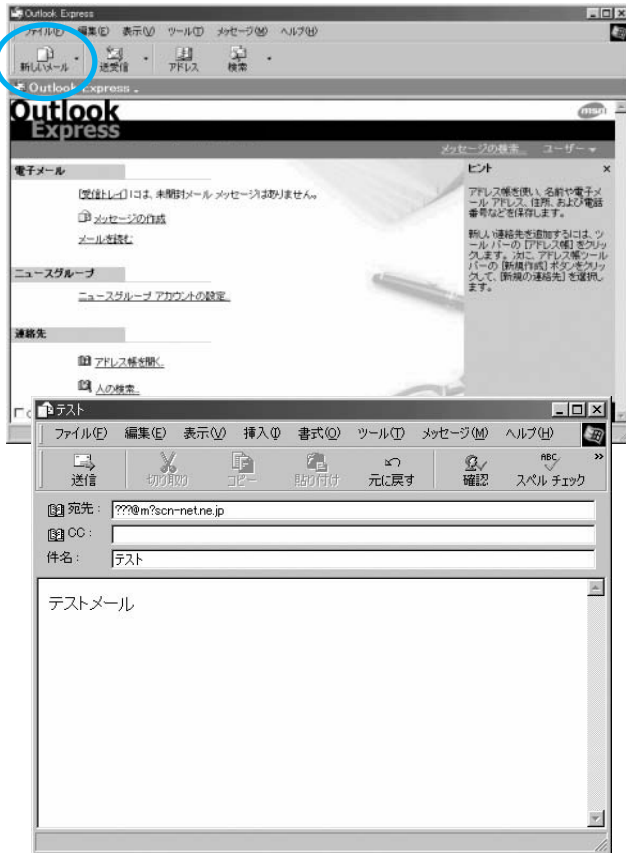


「接続」を選択し、「このアカウントには次の接続を使用する」にチェックをして、▼マークをクリックし、でてきたメニューより「ローカルエリアネットワーク (LAN)」を選択します。

「OK」ボタンでこのウィンドウを閉じ、再度「インターネットアカウント」ウィンドウで「ローカルエリア」になっていることを確認します。

「OK」ボタンでメールの設定を終了します。

●メールの送受信テスト●



自分宛にメールを送り、テストしてみましょう。
[新しいメール] をクリックしてメールの作成画面を開きます。

[宛先] に自分のメールアドレスを入力します。

[件名] にメールの題名を入れます。

適当なメッセージを入力して「送信」をクリックします。

送信した後、しばらくしても受信がされない場合は [送受信] をクリックします。

※メールアドレスは半角モードで入力して下さい。

※正しく送信・受信できない場合、設定に誤りがあります。

「プロパティ」で入力内容や入力モードの間違いないか確認して下さい。

※複数のメールアカウントを設定する場合等このソフトの詳しい使い方は、ソフトのヘルプ機能などを利用して調べ下さい。